

**ФЕДЕРАЛЬНАЯ СЛУЖБА
ГОСУДАРСТВЕННОЙ РЕГИСТРАЦИИ,
КАДАСТРА И КАРТОГРАФИИ
(РОСРЕЕСТР)**

**Управление Федеральной службы
государственной регистрации, кадастра
и картографии по Воронежской области
(Управление Росреестра по Воронежской
области)**

**Донбасская ул., д. 2, г. Воронеж, 394026,
Тел. 8(473)272-00-00. Факс 8(473)272-00-11
e-mail: 36_upr@rosreestr.ru, <https://rosreestr.gov.ru>**

Администрация Богучарского
муниципального района Воронежской
области

boguch@govvrn.ru

Администрация Богучарского городского
поселения Богучарского муниципального
района Воронежской области

boguchar.boguch@govvrn.ru

Собственники помещений, расположенных
в многоквартирном жилом доме по адресу:
Воронежская область, р-н. Богучарский,
г. Богучар, ул. Рубцова, д. 69
(кадастровый номер МКД
36:03:0100060:219)

Собственники помещений, расположенных
в многоквартирном жилом доме по адресу:
Воронежская область, р-н. Богучарский,
г. Богучар, ул. Рубцова, д. 67

**Решение о необходимости устранения реестровой ошибки в сведениях Единого
государственного реестра недвижимости №22 от 13.04.2023г.**

Управлением Росреестра по Воронежской области 03.02.2023 года выявлена реестровая ошибка в сведениях Единого государственного реестра недвижимости о местоположении границы земельного участка с кадастровым номером 36:03:0100060:33.

Наличие реестровой ошибки обусловлено следующим: при анализе сведений о местоположении границ земельного участка с кадастровым номером 36:03:0100060:33, содержащихся в ЕГРН, установлено, что граница ЗУ с кадастровым номером 36:03:0100060:33 имеет пересечение с границей ЗУ с кадастровым номером 36:03:0100060:50.

Необходимость исправления реестровой ошибки заключается в следующем: в месте пересечения граница ЗУ с кадастровым номером 36:03:0100060:33 должна проходить по границе ЗУ с кадастровым номером 36:03:0100060:50 путем приведения координатного описания ЗУ в соответствии с фактическим расположением ЗУ.

При этом площадь ЗУ после изменения сведений о местоположении границ ЗУ в связи с исправлением реестровой ошибки может отличаться от площади земельных участков, сведения о которых содержатся в ЕГРН, не более чем на пять процентов.

В соответствии с частью 7.3 статьи 61 Федерального закона от 13 июля 2015 г. № 218-ФЗ «О государственной регистрации недвижимости» (далее – Закон № 218-ФЗ) филиалом ФГБУ «ФКП Росреестра» по Воронежской области определено местоположение земельного участка с кадастровым номером: 36:03:0100060:33.

Сведения о местоположении границ и площади земельных участков

Кадастровый номер земельного участка, указанный в письме-поручении
36:03:0100060:33

Площадь согласно сведениям ЕГРН 1 365 м²
согласно результатам определения координат 1 365 м²

Погрешность (фактическая) определения площади 13 м² Отклонение значения площади 0%

Наименование и реквизиты документов, подтверждающих право на земельный участок и выданных (полученных) до вступления в силу Федерального закона от 21 июля 1997 г. № 122-ФЗ «О государственной регистрации прав на недвижимое имущество и сделок с ним», и (или) иных документов, использованных при определении координат характерных точек границ

Сведения о характерных точках границ земельного участка

Обозначение характерной точки	Значения координат, м				Средняя квадратическая погрешность определения координат характерных точек границ, м	Метод определения координат характерных точек границ
	Содержащиеся в ЕГРН		Установленные (определенные) в целях исправления реестровой ошибки			
	X	Y	X	Y		
1	2	3	4	5	6	7
1	2-183-383,86	322-189,69	-	-	0.3	геодезический
2	2-183-395,85	322-169,81	-	-	0.3	геодезический
3	2-183-361,87	322-130,42	-	-	0.3	геодезический
4	2-183-343,28	322-150,24	-	-	0.3	геодезический
5	2-183-353,30	322-160,82	-	-	0.3	геодезический
6	2-183-365,06	322-172,26	-	-	0.3	геодезический
н1	-	-	2 183 388,500	322 193,82	1.0	картометрический
н2	-	-	2 183 400,746	322 174,16	1.0	картометрический
н3	-	-	2 183 366,803	322 134,77	1.0	картометрический
н4	-	-	2 183 348,246	322 154,52	1.0	картометрический
н5	-	-	2 183 365,060	322 172,26	1.0	картометрический
н6	-	-	2 183 383,860	322 189,69	1.0	картометрический

Кадастровый номер земельного участка, местоположение которого определено дополнительно: 36:03:0100060:50

Площадь согласно сведениям ЕГРН 1 389 м²
согласно результатам определения координат 1 389 м²

Погрешность (фактическая) определения площади 13 м² Отклонение значения площади (%) 0%

Наименование и реквизиты документов, подтверждающих право на земельный участок и выданных (полученных) до вступления в силу Федерального закона от 21 июля 1997 г. № 122-ФЗ «О государственной регистрации прав на недвижимое имущество и сделок с ним», и (или) иных документов, использованных при определении координат характерных точек границ

с ним», и (или) иных документов, использованных при определении координат характерных точек границ

Сведения о характерных точках границ земельного участка						
Обозначение характерной точки	Значения координат, м				Средняя квадратическая погрешность определения координат характерных точек границ, м	Метод определения координат характерных точек границ
	Содержащиеся в ЕГРН		Установленные (определенные) в целях исправления реестровой ошибки			
	X	Y	X	Y		
1	2	3	4	5	6	7
1	2-183-395,78	322-169,88	-	-	0.1	-
2	2-183-415,45	322-142,45	-	-	0.1	-
3	2-183-374,62	322-113,29	-	-	0.1	-
4	2-183-361,87	322-130,42	-	-	0.1	-
н1	-	-	2 183 400,75	322 174,16	1.0	картометрический
н2	-	-	2 183 420,42	322 146,73	1.0	картометрический
н3	-	-	2 183 379,59	322 117,62	1.0	картометрический
н4	-	-	2 183 366,80	322 134,77	1.0	картометрический

Кадастровый (реестровый) номер: Категория земель земельного участка:

Сведения, предлагаемые для исправления реестровой ошибки					
Значения координат, содержащиеся в ЕГРН		Значения координат, предлагаемые для исправления реестровой ошибки		Площадь земельного участка согласно сведениям ЕГРН	Площадь в соответствии со значениями координат характерных точек границ земельного участка, предлагаемых для исправления реестровой ошибки
X	Y	X	Y		

Дополнительно сообщаем, что Вы вправе представить в течение трех месяцев со дня направления настоящего уведомления в орган регистрации прав документы, необходимые для устранения такой ошибки: документы, в том числе в порядке межведомственного информационного взаимодействия, свидетельствующих о наличии реестровых ошибок и содержащих необходимые для их исправления сведения.

Также необходимо отметить, что в соответствии с частью 7 статьи 61 Закона № 218-ФЗ, срок представления документов, необходимых для исправления реестровой ошибки в сведениях ЕГРН о местоположении границ земельного участка, может

быть продлен не более чем на три месяца на основании соответствующего заявления от собственника земельного участка.

В случае не поступления в установленный частью 7 статьи 61 Закона № 218-ФЗ (для земельных участков), частью 6.1 статьи 61 Закона № 218-ФЗ (для границ (частей границ) муниципального образования, населенного пункта, территориальной зоны, лесничества) срок документов, необходимых для исправления реестровой ошибки, орган регистрации прав вправе без согласия правообладателя* (*указывается для земельных участков) внести изменения в сведения ЕГРН о местоположении границы земельного участка с кадастровым номером: 36:03:0100060:33 и 36:03:0100060:50.

Дополнительно отмечаем, что препятствия для осуществления государственного кадастрового учета соответствующего объекта недвижимости на основании документов (заявления, межевого или технического плана), представленных в орган регистрации прав собственником объекта недвижимости, после внесения в ЕГРН органом регистрации прав сведений о местоположении границ и площади земельного участка, местоположении зданий, сооружений, объектов незавершенного строительства на земельном участке, установленных органом регистрации прав в результате исправления реестровой ошибки в местоположении указанных границ, отсутствуют.

Схема границ земельных участков, границ муниципальных образований, населенных пунктов, территориальных зон, лесничеств, в описании местоположения которых выявлена реестровая ошибка, прилагается.

Контактные данные: 8(473) 210-76-15

Государственный регистратор прав

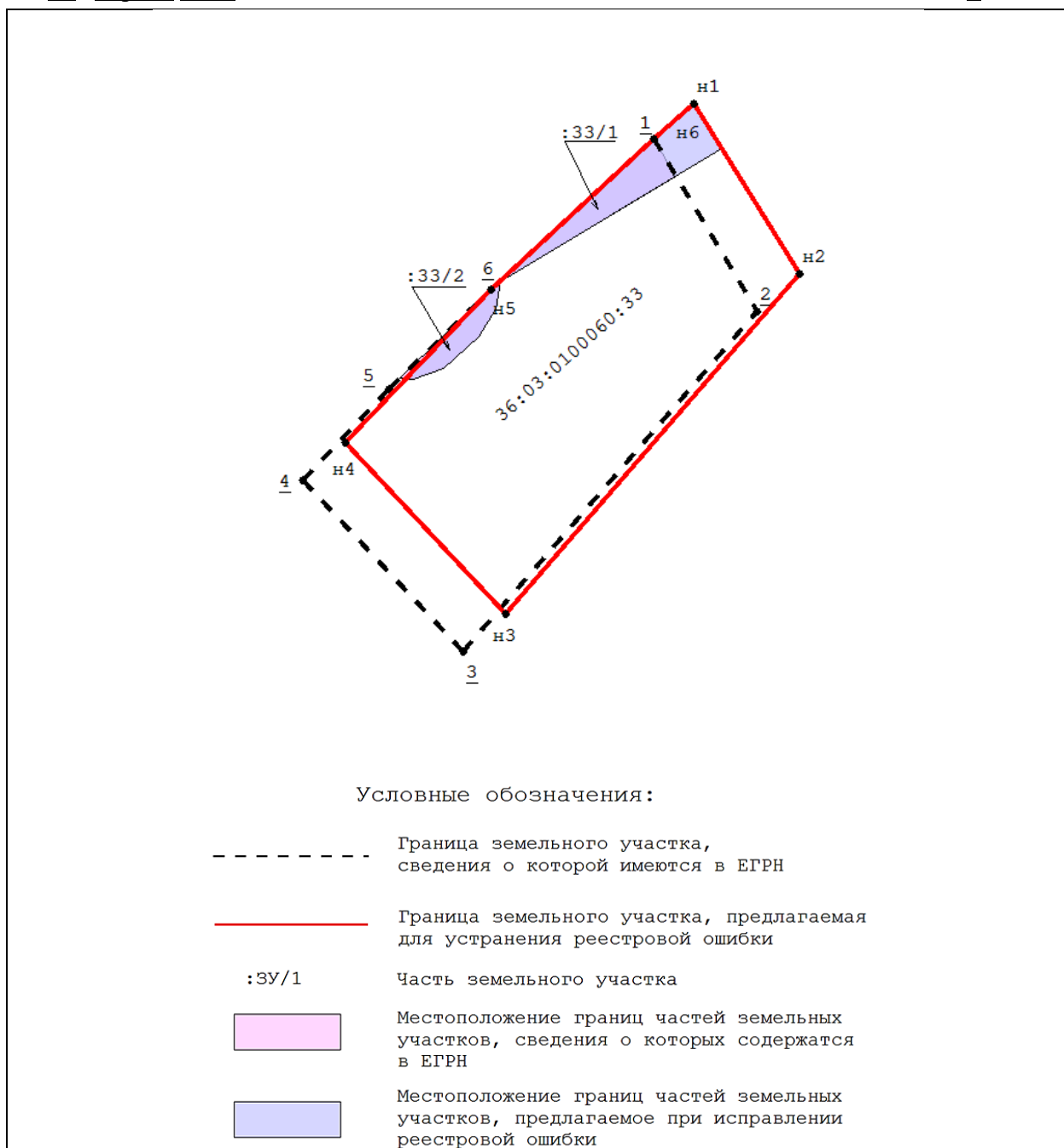
С.В.Кочергина

Приложение
к отчету о результатах определения
координат характерных точек границ и
площади земельных участков, контуров
зданий, сооружений, объектов
незавершенного строительства, границ
(частей границ) муниципальных
образований, населенных пунктов,
территориальных зон, лесничеств

Схема границ земельных участков, границ (частей границ) муниципальных образований,
населенных пунктов, территориальных зон, лесничеств, в описании местоположения
которых выявлена реестровая ошибка



«03» апреля 2023 г.

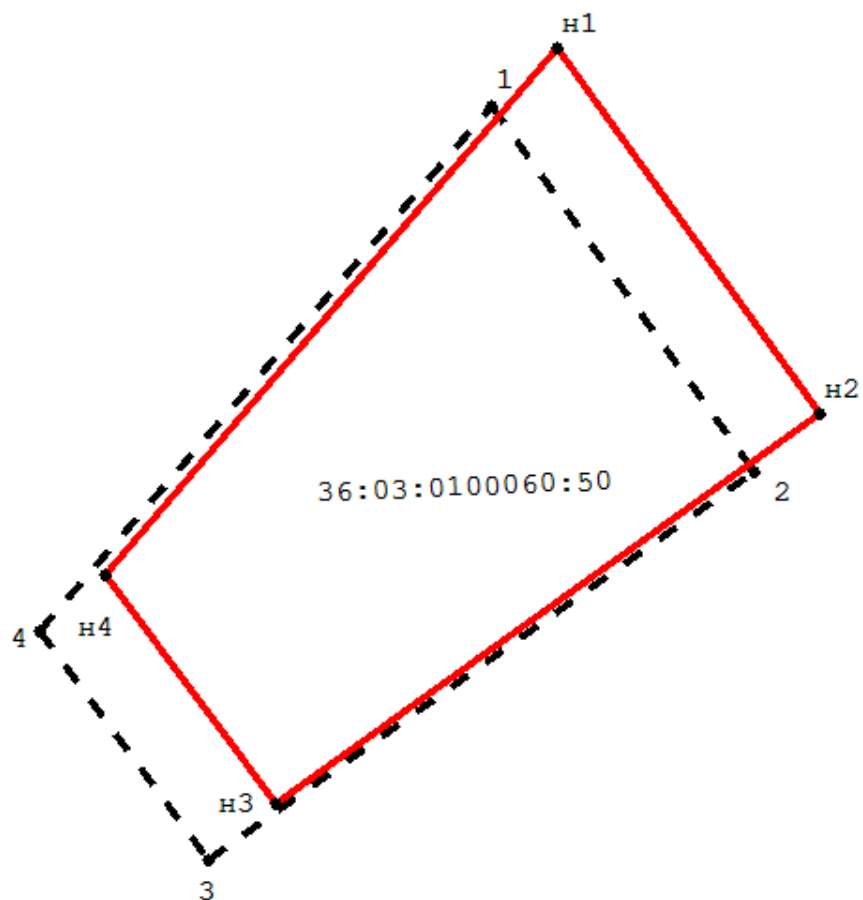
№ 5







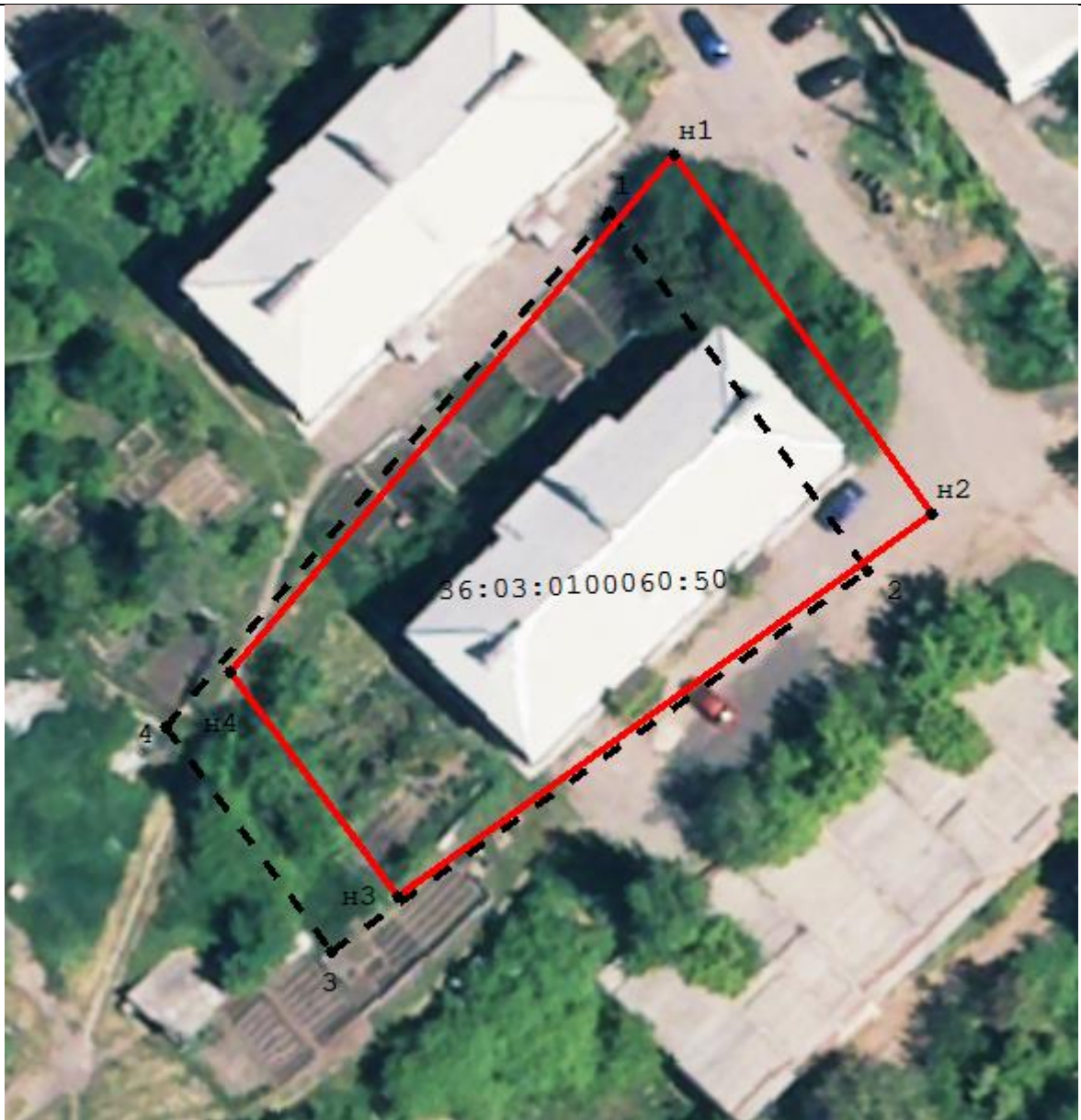
Условные обозначения:

-  Граница земельного участка, сведения о которой имеются в ЕГРН
-  Граница земельного участка, предлагаемая для устранения реестровой ошибки



Условные обозначения:

-  Граница земельного участка, сведения о которой имеются в ЕГРН
-  Граница земельного участка, предлагаемая для устранения реестровой ошибки



Условные обозначения:

----- Граница земельного участка,
сведения о которой имеются в ЕГРН

———— Граница земельного участка, предлагаемая
для устранения реестровой ошибки